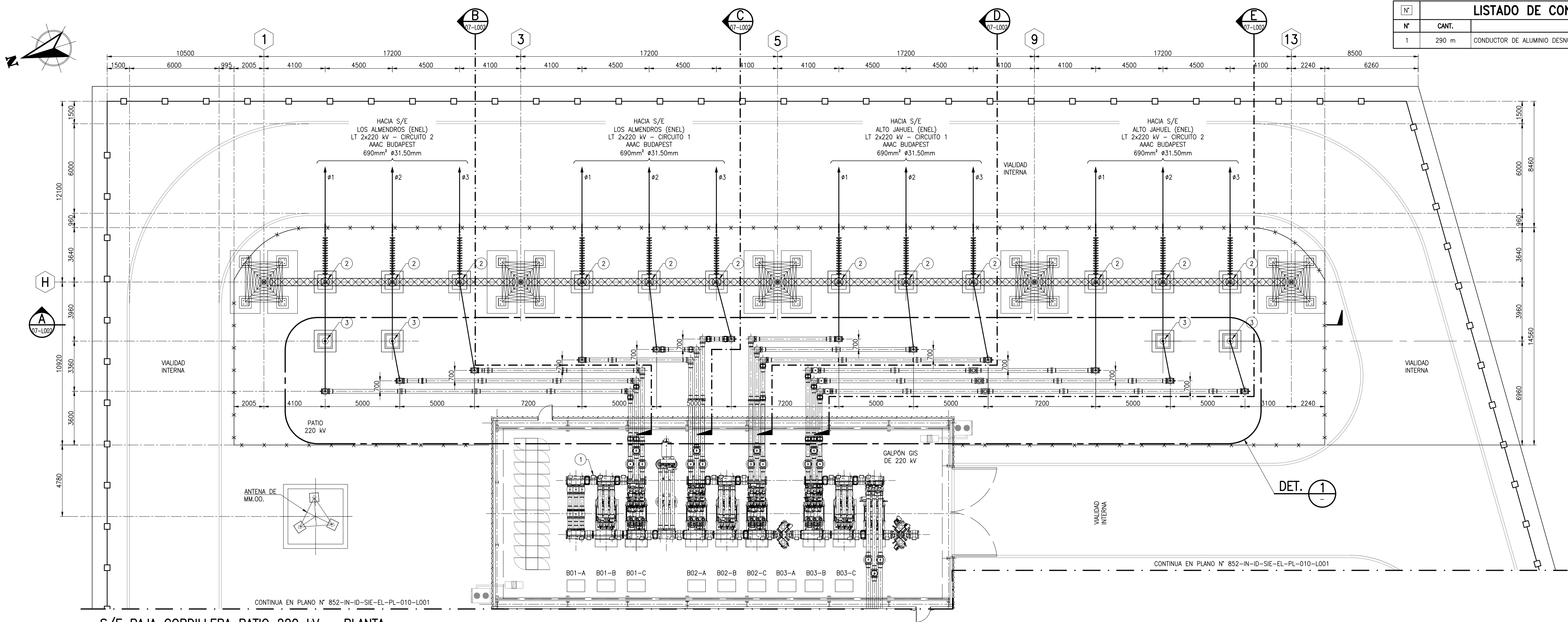


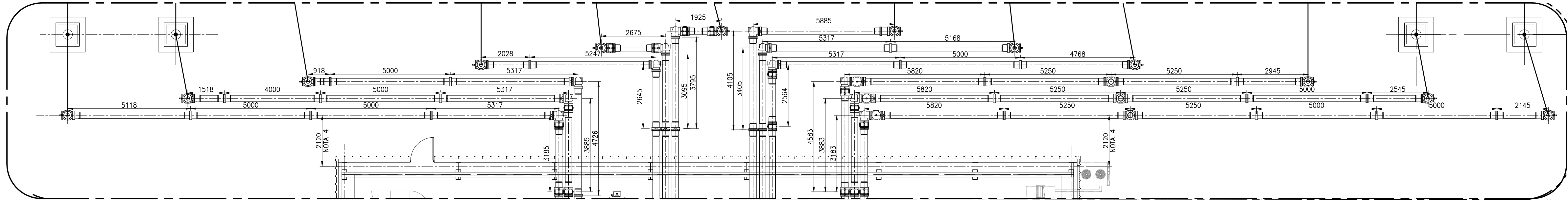
LISTADO DE EQUIPOS PATIO 220 kV		
N°	CANT.	DESCRIPCIÓN
1	1	BAHIA COMPLETA GIS EN CONFIGURACIÓN INTERRUPTOR Y MEDIO Um=245 kV, BL=1050 kV, Ir=3150 A, Ik=50 kA. INCLUYE TIPP DE BARRAS, 2 DIAGONALES COMPLETAS Y 1 MEDIA DIAGONAL.
2	12	PARARRAYOS EN 220 kV CON CONTADOR DE DESCARGA, Um=245 kV, Ur=198 kV, Uc=158 kV, Upl=455 kV.
3	4	AISLADOR DE PEDESTAL 220 kV, Um=245 kV, BL=1050 kV.

LISTADO DE CONDUCTORES DE POTENCIA		
N°	CANT.	DESCRIPCIÓN
1	290 m	CONDUCTOR DE ALUMINIO DESNUDO AAC SAGEBRUSH 2250 MCM.



S/E BAJA CORDILLERA PATIO 220 kV – PLANTA

ESC.: 1:150



DETALLE 1

ESC.: 1:100

REFERENCIAS:

- 852-IN-IB-SIE-UN-PL-001 DIAGRAMA UNILINEAL GENERAL DE PROYECTO
- 852-IN-ID-SIE-EL-PL-007-L002 DISPOSICIÓN DE EQUIPOS PATIO 220 kV – SECCIONES N°1
- 852-IN-ID-SIE-EL-PL-010-L001 DISPOSICIÓN DE EQUIPOS PATIO 110 kV – PLANTA Y LISTA DE EQUIPOS
- 852-IN-ID-SIE-EL-PL-010-L001 DISPOSICIÓN DE EQUIPOS PATIO 110 kV – SECCIONES N°1
- 852-IN-ID-SIE-EL-PL-010-L001 DISPOSICIÓN DE EQUIPOS PATIO 110 kV – SECCIONES N°2
- 852-IN-ID-SIE-EL-PL-012-L001 DISP. DE EQUIPOS PATIO AUTOTRANSF. – PLANTA Y LISTA DE EQUIPOS
- 852-IN-ID-SIE-EL-PL-012-L003 DISPOSICIÓN DE EQUIPOS PATIO AUTOTRANSFORMADORES – SECCIONES N°2
- 852-IN-ID-SIE-EL-PL-003 DISP. DE EQUIPOS PATIO SALA GIS 220 kV – PLANTA, SECCIONES, DETALLES, LISTA DE EQUIPOS
- 852-IN-ID-SIE-EL-PL-004 DISPOSICIÓN DE EQUIPOS SALA GIS 220 kV SECCIONES, DETALLES, LISTA DE EQUIPOS
- SHVS-704659-P-V021 PLANO GIS 220 kV – PLANTA
- SHVS-704659-P-V023 PLANO GIS 220 kV – CORTES

NOTAS GENERALES:

- 1. DIMENSIONES EN MILÍMETROS SALVO OTRA INDICACIÓN.
- 2. LAS ESTRUCTURAS SOPORTES DE LOS DUCTOS GIS Y BUSHING SON PARTE DEL SUMINISTRO DEL FABRICANTE DE LA GIS.
- 3. LAS DIMENSIONES DE EQUIPOS AL INTERIOR DE EL GALPÓN SERÁN INDICADAS EN EL PLANO DE DISPOSICIÓN DE EQUIPOS DEL GALPÓN GIS.
- 4. LA DISTANCIA DEFINITIVA ENTRE EJE ESTRUCTURA DE GALPÓN GIS CON EJE DUCTO DE BARRA, QUEDA SUJETA A VERIFICACIÓN UNA VEZ DEFINIDO EL ACOPLE DE AMBOS GALPONES Y EL EQUIPAMIENTO GIS DENTRO DEL GALPÓN.

DISTANCIAS MÍNIMAS (DISEÑO)				
VOLTAJE (kV) Ø1000 m.s.n.m.	ENTRE FASES		ENTRE FASE Y TIERRA	
	PARTES FLEXIBLES	PARTES RÍGIDAS	PARTES FLEXIBLES	PARTES RÍGIDAS
	3450 mm	2100 mm	2800 mm	2100 mm
	4700 mm AL SUELO. PUNTO MAS BAJO ENERGIZADO			
220 kV				
CALCULADO EN BASE A ESTÁNDAR IEC-61936-1 Y PLEUGIO TECNICO NORMATIVO RPTD N°07				

4700 mm AL SUELO. PUNTO MÁS BAJO ENERGIZADO

CALCULADO EN BASE A ESTÁNDAR IEC-61936-1 Y PUEGO TECNICO NORMATIVO RPTD N°07

SIMBOLOGÍA:

- INDICA EQUIPOS
- INDICA EJES

IDENTIFICADOR CONSULTOR
SIEMENS energy **JAPP** Ingenieros

BESALCO ENERGIA RENOVABLE

DECRETO EXENTO N° 185/2020
NUEVA SUBESTACIÓN SECCIONADORA
BAJA CORDILLERA 220/110/33 kV (NUP2412)
DISPOSICIÓN DE EQUIPOS PATIO 220 kV
PLANTA Y LISTA DE EQUIPOS

PLANO N°
852-IN-ID-SIE-EL-PL-007-L001

REV.
0

N°	FECHA	MODIFICACIONES	DIBUJO	DISEÑO	REVISO	APROBO
0	21.07.23	PARA CONSTRUCCIÓN				
C	23.06.23	PARA REVISIÓN Y COMENTARIOS				
B	23.03.23	PARA REVISIÓN Y COMENTARIOS				
A	17.03.23	PARA REVISIÓN INTERNA				

FORMATO	ESCALA	NOMBRE	FECHA	FIRMA
A1	1:150			
CONSULTOR	CALCULO			
	PROYECTO/DIBUJO	M.S.N.	23.03.23	
	JEFE DISCIPLINA	M.A.L.	23.03.23	
	JEFE DE PROYECTO	A.CISTERNAS	23.03.23	
BSER	JEFE DISCIPLINA			
	JEFE DE PROYECTO			
	JEFE DE AREA			